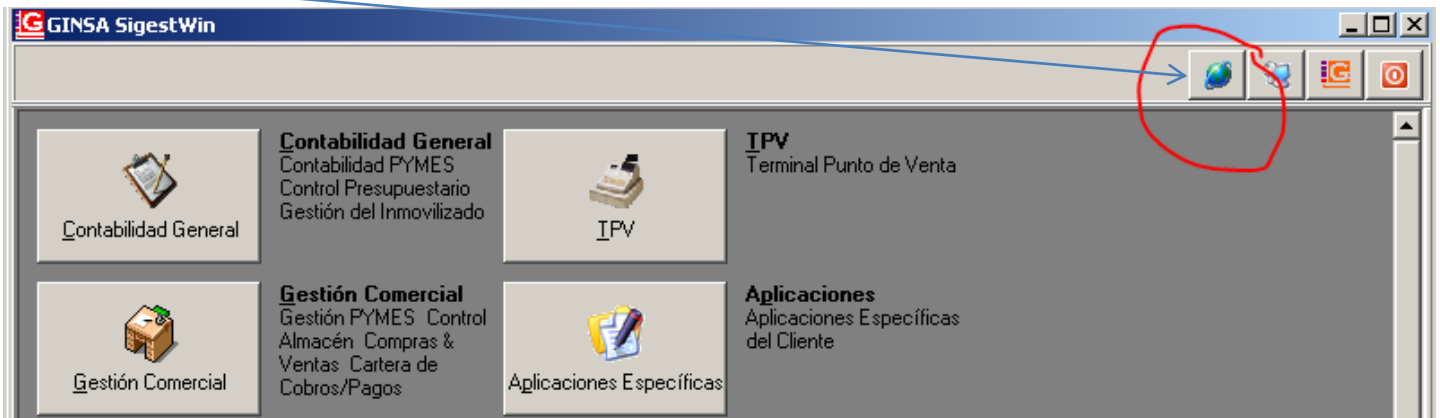


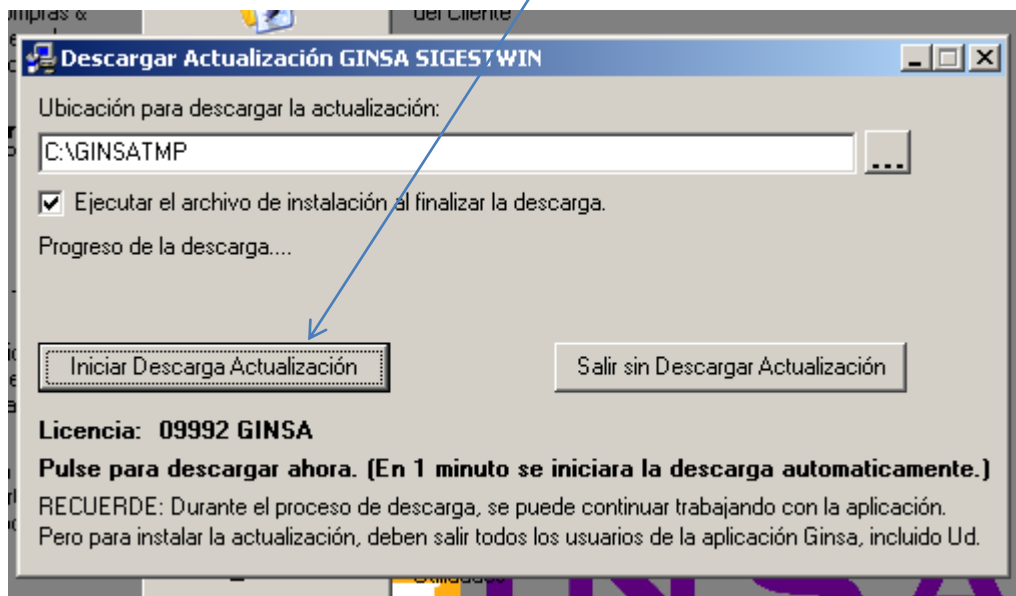
Como descargar e instalar la actualización de la aplicación GINSA SigestWin.

Pinchar este icono desde cualquier aplicación.



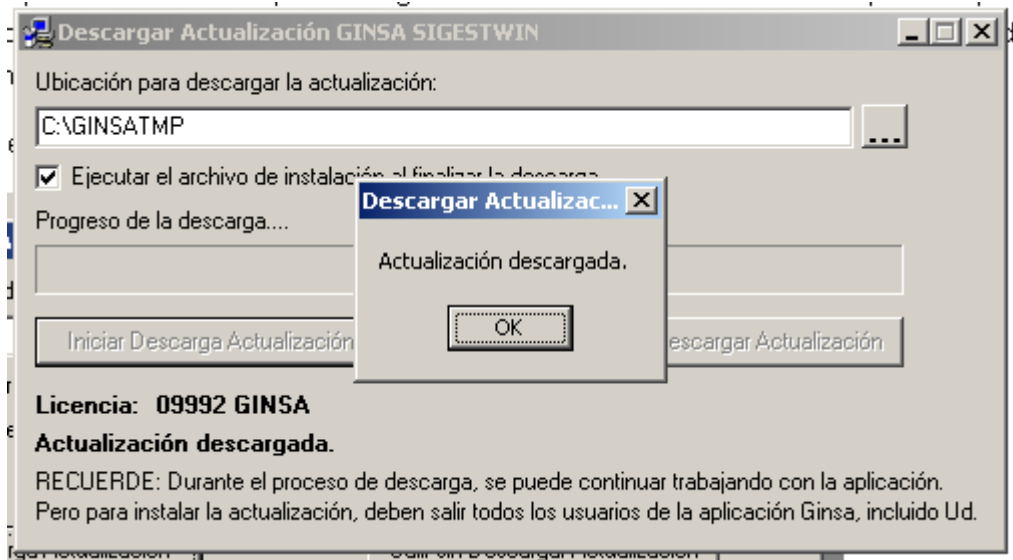
A continuación aparecerá el modulo que descarga el instalador de la actualización. Después de que el modulo verifica la licencia del cliente, automáticamente al minuto siguiente se inicia la descarga del instalador o bien puede iniciarla Ud. inmediatamente pinchando este botón.

Durante el proceso de descarga, el resto de usuarios puede utilizar normalmente la aplicación.

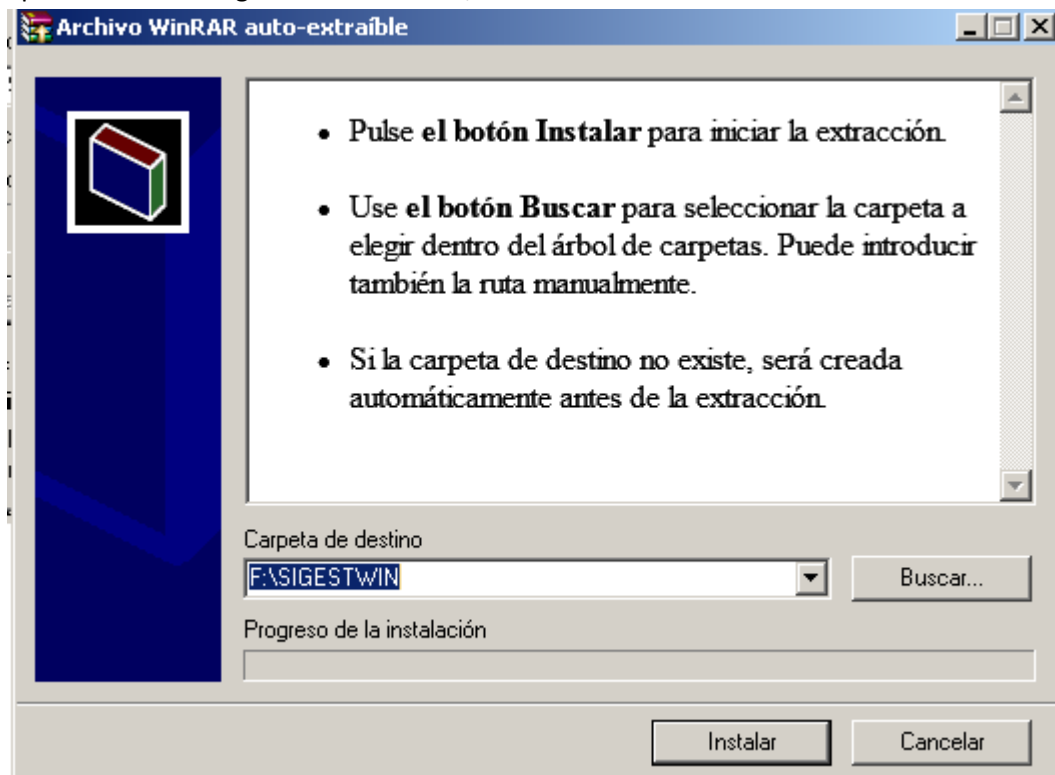


Este proceso se puede realizar desde cualquier puesto de trabajo.

Una vez finalizada la descarga, aparece el mensaje de información siguiente. Pulsar [Ok].



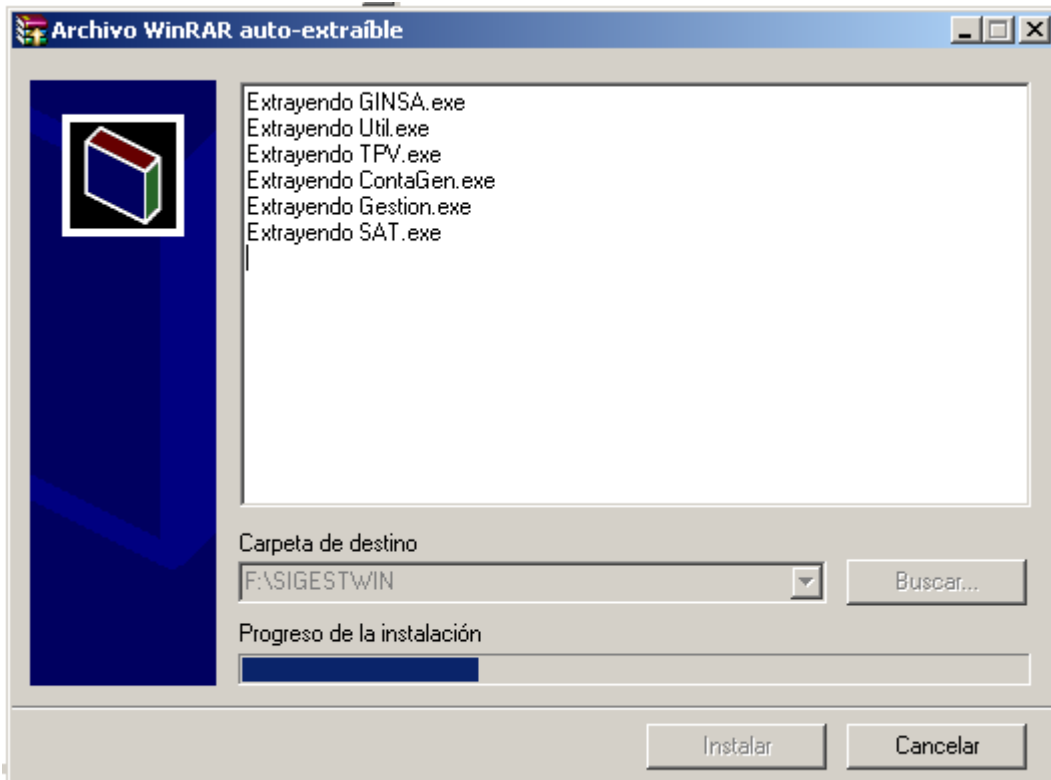
Y ya se va a empezar a realizar la instalación. En este punto es cuando no debe haber ningún usuario con la aplicación GINSA SigestWin en marcha, UD. incluido.



Deben cerrar todos los módulos abiertos, incluso el menú inicial de la aplicación .

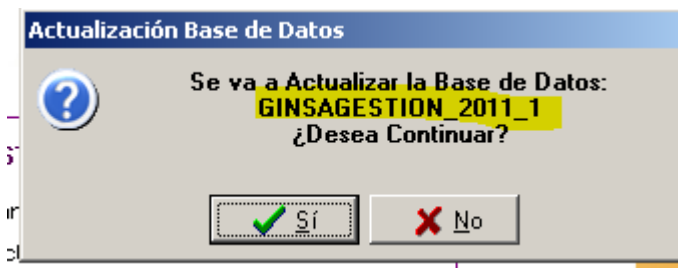
La carpeta de destino es la ubicación donde se sitúa la carpeta SIGESTWIN (En los equipos en red local suele estar ubicado en F:\ y en los de 1 solo ordenador en C:\).

Instalación en marcha ....



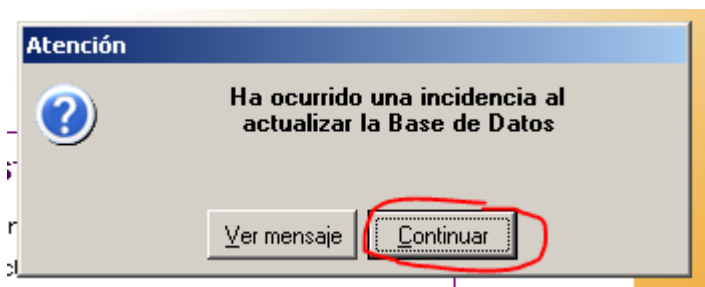
Si no hay ninguna incidencia, cuando finalice el proceso, esta ventana se cerrará automáticamente y ya podrá acceder de nuevo a la aplicación GINSA.

Lo más normal, es que después de una actualización, cuando entre en las aplicaciones, el sistema le pedirá confirmar para ACTUALIZAR LAS BASES DE DATOS (un mensaje similar a este:)



El nombre de la base de datos será cada vez distinto. Usted debe picar en SI. Este mensaje le puede aparecer tantas veces como ejercicios o empresas distintas tenga instaladas.

Si a continuación le muestra el siguiente mensaje, pulse CONTINUAR y prosiga.



Y con esto estaría ya todo.